

JAHRES- PROGRAMM

ALLE KURSE 2020

- Nachhilfe in allen Fächern
- Prüfungsvorbereitung
- Ferienkurse
- Integrative Lerntherapie

Lernwerk



23

JAHRE

ERFAHRUNG



LERNWERK - MEHR ALS NACHHILFE

An einem Samstag bei schlechtem Wetter haben wir einen Rätselstand aufgebaut. Die Aufgaben waren sehr anspruchsvoll, aber interessant und anschaulich gestaltet. Ermutigend, aber ohne einzugreifen, ließen wir die Kinder und Jugendlichen selbstwirksam werden.

Ich stand dabei und sah die Begeisterung während des Lernprozesses und die Freude, wenn die Lösung endlich gefunden wurde!

Die Eltern wollten gerne weiterziehen, denn die Nässe kroch schon in die Kleider. Die Kinder und Jugendlichen aber standen wie eine Traube um unseren Tisch und waren kaum loszueisen. Wieder der Beweis, dass der Mensch zum Lernen

geboren ist, dachte ich bei mir. Gleichzeitig war der Rätselstand die Darstellung des Lernwerk-Konzepts auf nur 1 m²: Lernen mit allen Sinnen unter achtsamer Begleitung und mit interessanten Materialien. So weckt man die Freude am Lernen und stärkt die Motivation.

Kinder und Jugendliche, die aus sich selbst heraus arbeiten können, werden in der Schule erfolgreich sein!

Genau das erreichen wir mit unserer Arbeit im Lernwerk.

Swantje Goldbach

Swantje Goldbach

Gründerin und Pädagogische Leiterin

ICH GARANTIERE IHNEN:



UNSER BUCH „Anders Rechtschreiben lernen“

Autorin: Swantje Goldbach
bestellbar bei lernimpuls-verlag.de,
Amazon & JAKO-O, 2. Auflage

✓ KOMPETENZ

Unsere TutorWatch®-geprüften Nachhilfelehrer sind bestens geschult und erhalten regelmäßige Fortbildungen.

✓ INDIVIDUALITÄT

Im Fachkurs bekommt Ihr Kind Einzelunterricht bei einer passenden Lehrkraft.

✓ BERATUNG

Wir führen mit Ihnen und Ihrem Kind ein gründliches Vorgespräch, um den Lernwerk-Unterricht an die Schulsituation anzupassen.

✓ FAIRNESS

Wir haben ausschließlich kurze Vertragslaufzeiten. In den Sommerferien bleiben die Fachkurse für Sie beitragsfrei.

✓ ZUFRIEDENHEIT

Sollte ein Unterricht unseren hohen Qualitätsansprüchen einmal nicht entsprechen, erhalten Sie ihr Geld zurück.*

* Dies gilt nicht für unsere auch einzeln buchbaren „Extrastunden“ und Schulberatungen. Für die „Geld-zurück-Garantie“ füllen Sie einfach ein Formular unter www.lernwerk.de/geld-zurueck-garantie aus.

EINBLICK IN UNSERE LERNWERKE

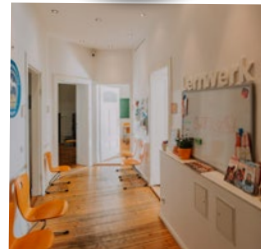


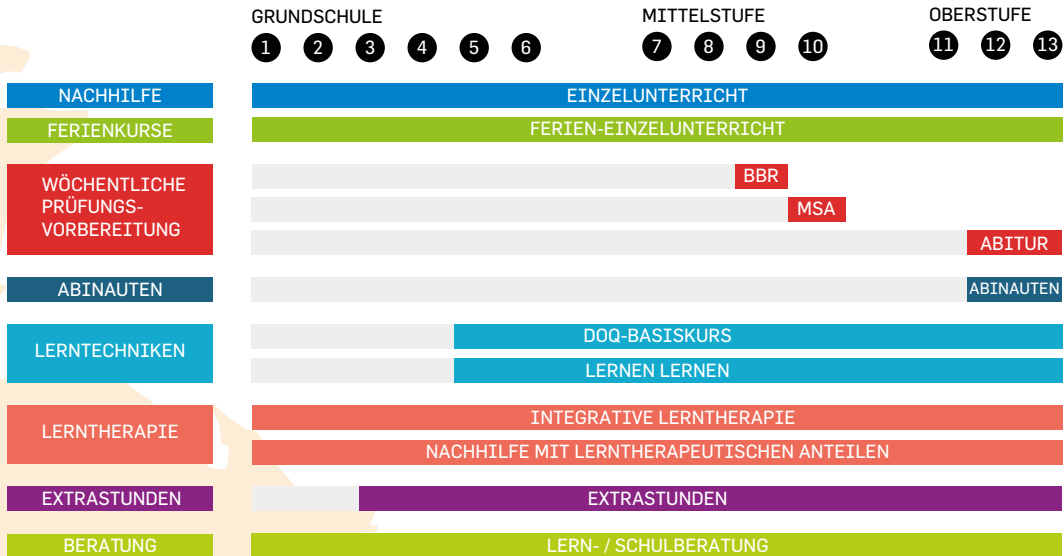
PERSÖNLICHER
ANSPRECHPARTNER
VOR ORT

ALL UNSERE
LERNWERKE HABEN
EINE PÄDAGOGISCH
ERFAHRENE FILIAL-
LEITUNG, AN DIE SIE
SICH WENDEN
KÖNNEN.

Seit Jahren feilen wir daran, wie Räume gestaltet sein müssen, um die perfekte Lernumgebung für unsere Schülerinnen und Schüler zu bieten. Freischwingernde Stühle, bewegliches Mobiliar, eine helle, natürliche und gemütliche Atmosphäre und ein guter Zugang zu anschaulichen Lernmaterialien zeichnen daher all unsere Filialen aus.

Das Lernwerk ist eine Bildungseinrichtung, in der Menschen die Freude am Lernen spüren sollen. Wir sind der Überzeugung, dass Lernen ein Grundbedürfnis des Menschen ist und eine Fähigkeit, die wir alle in uns tragen. Erfolgreiches Lernen schafft Selbstvertrauen und Freude – und damit die Voraussetzungen, aus eigenem Antrieb zu lernen. Wir glauben, dass Menschen ein Anrecht haben, sich ihren natürlichen Lerneifer zu erhalten.





KLASSEN:

1. bis 13. Klasse

UNTERRICHTSFORM:

Einzelunterricht
(auf Wunsch im Tandem mit
einem Mitschüler)

UMFANG:

1 Termin wöchentlich,
jeweils 45 Minuten

FACH:

alle Schulfächer

PREIS:

99,- € bis 109,- € monatlich
(Tandem ab 79,-€ monatlich)

TERMINE BUCHEN:

lernwerk.de/einzelnachhilfe
030 / 53 000 50

**MEHR FLEXIBILITÄT:
UNTERRICHT VON 13 BIS 21 UHR**



**SCHULERFOLG DURCH
EINZELUNTERRICHT**

LERNZIELE

- Wissenslücken schließen
- die mündliche Mitarbeit verbessern
- das Selbstbewusstsein steigern

In einem Erstgespräch finden wir heraus, welche Vorgehensweise und welche Lehrkraft für Ihr Kind richtig ist. In einem auf die Bedürfnisse und den Lerntyp Ihres Kindes zugeschnittenen Einzelunterricht schließen wir schnell alle Wissenslücken. Ein neuer Zugang zu dem Fach wird so möglich.

Egal, ob Mathematik, Deutsch, Englisch oder andere Fächer – hinter jedem Unterricht steht unsere Philosophie, Hilfe zur Selbsthilfe zu geben! Das bedeutet, dass wir Ihr Kind durch unsere eigenen Methoden und Techniken sowie durch das individuelle Lernmaterial in die Lage versetzen wollen, sich viel mündlich im Unterricht zu beteiligen und sein Schulleben wieder in die eigenen Hände zu nehmen. Unsere Tutor- Watch®-zertifizierten und gut geschulten Lehrkräfte freuen sich auf Ihr Kind.

NACHHILFE AUCH FÜR GRUNDSCHÜLER

Der zu erlernende Stoff ist inhaltlich zwar einfach, aber schwer zu erklären! Darum sind Grundschüler im Lernwerk besonders gut aufgehoben. Für sie haben wir sowohl in unseren Fachkursen als auch in den Ferienkursen speziell geschulte Lehrkräfte.

Gerade in der 5. und 6. Klasse kann eine Festigung des Basiswissens oder ein anderer Zugang zu Themen Kindern Selbstvertrauen für den Übergang in die neue Schulform geben.

Für Kinder, die noch mit den Fingern rechnen oder nicht lesen und schreiben können, lesen Sie weiter auf Seite 22-25.

KLASSEN:

1. bis 13. Klasse

UNTERRICHTSFORM:

Einzelunterricht

UMFANG:

4 oder 5 Termine wöchentlich,
jeweils 90 Minuten

FACH:

alle Schulfächer

PREIS:

179,- € bis 199,- € einmalig
(Tandem ab 139,-€ einmalig)

TERMINE UND BUCHEN:

www.lernwerk.de/ferienkurse
oder 030 / 53 000 50

**IN DEN SOMMERFERIEN
BESONDERE WORKSHOPS**



DIE INTENSIVSTE FÖRDERUNG

UNSERE FERIENKURSE

LERNZIELE

- Einen neuen Zugang zu einem Fach finden
- Wunschthemen frei von Stress bearbeiten
- Einmal richtig aufholen
- Eine Nachprüfung vorbereiten

Wer die schulfreie Zeit nutzen möchte, um schnelle Lernerfolge zu erzielen, der sollte einen unserer Lernwerk-Ferienkurse besuchen. Da man in der freien Zeit keinen Schulstress hat, ist Nachhilfe in den Ferien besonders ergiebig: Schüler können sich in den Kursen sehr gut konzentrieren. Die Ferien sind frei von Stundenplänen, Hausaufgaben und Klassenarbeiten. Aus Erfahrung wissen wir, dass sich ohne diese Arbeitsbelastung mit wenig Zeit ganz viel erreichen lässt. In täglich anderthalb Stunden kann man hier ein Schulfach für sich neu entdecken. Dabei erstellen wir individuelles Lernmaterial, mit dem zu Hause weitergearbeitet werden kann. Somit lassen sich nach den Ferien schnell Erfolgserlebnisse erzielen. Und nach getaner Arbeit lässt sich die schulfreie Zeit doppelt genießen.

UNSERE FERIENKURSTERMINE 2020

WINTERFERIEN	OSTERFERIEN	SOMMERFERIEN	HERBSTFERIEN	WEIHNACHTSKURSE
03.02.-07.02.	06.04.-09.04. 14.04.-17.04.	29.06.-03.07. 06.07.-10.07. 27.07.-31.07. 03.08.-07.08.	12.10.-16.10. 19.10.-23.10.	28.12.-30.12.



DEN BBR MEISTERN

KLASSEN:

9. Klasse

UNTERRICHTSFORM:

Gruppenkurs, 3-8 Schüler

UMFANG:

pro Fach 1 Termin wöchentlich,
jeweils 90 Minuten

PREIS:

89,-€ bis 99,-€ monatlich

TERMINE UND BUCHEN:

www.lernwerk.de/bbr-vorbereitungskurs
oder 030 / 53 000 50

**WÖCHENTLICHE
PRÜFUNGSVORBEREITUNG**

**AUCH ALS CRASHKURS IN DEN
WINTER- UND OSTERFERIEN**



In unseren Kursen zur Berufsbildungsreife (BBR) werden wir Ihr Kind ganz gezielt auf diese wichtige Etappe vorbereiten. Mit speziell konzipierten Readern hat Ihr Kind den optimalen Überblick und kann sowohl im Kurs als auch zuhause strukturiert üben. Wir trainieren an Originalprüfungen und können so Ängste nehmen, Wissen aufbauen und Ihr Kind mit gutem Gewissen in die Prüfungen entlassen. Dafür bieten unsere BBR-Vorbereitungskurse ein spezielles Konzept, das neben der Wissensvermittlung auch Lerntechniken zeigt und so das Fachwissen sicher verankert.

DIE ERSTE GROßE PRÜFUNG

Alle Themen aus Deutsch und Mathematik prüfungsbereit im Kopf zu haben, ist gar nicht so einfach. Da hilft vor allem ein konstantes Wiederholen und Auffrischen. In unseren schulbegleitenden BBR-Vorbereitungskursen bauen wir deshalb sukzessiv Fach- und Methodenwissen auf. Denn wer mit Fachwissen punkten will, muss es auch richtig einsetzen können. In kleinen Gruppen thematisieren wir alle prüfungsrelevanten Bereiche und bereiten den Unterrichtsstoff lerntypengerecht auf.

Alle Kursinhalte unter
www.lernwerk.de/bbr-vorbereitungskurs

WIR BEGLEITEN DICH

Gerade bei der ersten Abschlussprüfung treten zudem viele Fragen auf, die Schüler verunsichern können. Wie läuft eine Prüfung ab? Was muss ich alles können? Was mache ich bei einem Blackout? Es hilft in solchen Fällen, einen konstanten Ansprechpartner zu haben, der Tipps gibt, ein offenes Ohr hat und Ängste nimmt. Durch einen regelmäßigen Termin, eine bekannte Lehrkraft und eine anregende Lernumgebung schaffen wir die idealen Voraussetzungen, sich auf den BBR-Abschluss in Deutsch und Mathe vorzubereiten.



INKLUSIVE EIGENEM READER

KLASSEN:
10. Klasse

UNTERRICHTSFORM:
Gruppenkurs, 3-8 Schüler

UMFANG:
pro Fach 1 Termin wöchentlich,
jeweils 90 Minuten

PREIS:
89,-€ bis 99,-€ monatlich
Optional: zzgl. 49,-€ einmalig
für die Prüfungssimulation

TERMINE UND BUCHEN:
www.lernwerk.de/msa-vorbereitungskurs
oder 030 / 53 000 50

**WÖCHENTLICHE
PRÜFUNGSVORBEREITUNG**

SICHER DURCH

DEN MSA

**AUCH ALS CRASHKURS IN DEN
WINTER- UND OSTERFERIEN**



Unsere Vorbereitungskurse für den MSA oder die 10. Klasse-Prüfung sind mehr als nur Nachhilfe. Wir bieten ein ausgereiftes Konzept, um den Prüfungsstoff sicher zu verstehen und anwendungsbereit zu haben.

MIT ALLEN PRÜFUNGSRELEVANTEN THEMEN

Mit kursbegleitenden Readern, Online-Lernvideos und besonderen Lerntechniken unterstützen wir dich auf dem Weg zur Abschlussprüfung. Damit du genau weißt, was auf dich zukommt, ergänzen wir unsere Kurse durch Zwischentests und eine optionale Prüfungssimulation. Im Anschluss werten wir diese aus und zeigen dir, was du schon super kannst und woran wir noch arbeiten müssen. Sei dabei und top vorbereitet!

INKLUSIVE EIGENEM READER

Du möchtest gern alle prüfungsrelevanten Themen wiederholen und festigen? Es hilft dir, dass du jede Woche eine Lehrkraft an deiner Seite hast, die dir für noch offene Fragen zur Verfügung steht? Dann besuch unseren schuljahresbegleitenden Kurs. Hier triffst du dich mit deiner Gruppe zu einem festen Termin.

Durch unsere langjährige Erfahrung haben wir Kurspläne mit passgenauen Lerneinheiten erarbeitet, um dich optimal auf den MSA bzw. die 10. Klasse-Prüfung vorzubereiten. Der Lernstoff wird lernpengerecht vermittelt und auf Karteikarten fixiert. Alle Themen werden durch Übungsaufgaben wiederholt und gefestigt. Außerdem haben wir in diesem Kurs Zeit, dir zu zeigen, wie du mit Druck umgehen kannst und effektiv für die Prüfung lernst.

Alle Kursinhalte unter:
www.lernwerk.de/msa-vorbereitungskurs



OPTIONAL MIT PRÜFUNGSIMULATION

Eine Prüfungssimulation ist eine gute Gelegenheit sein Wissen zu überprüfen, um letzte Lücken gezielt zu schließen.

KLASSEN:

12. und 13. Klasse

UNTERRICHTSFORM:

Gruppenkurs, 3-8 Schüler

UMFANG:

pro Fach 1 Termin wöchentlich,
jeweils 90 Minuten

PREIS:

89,-€ bis 99,-€ monatlich
Optional: zzgl. 49,-€ einmalig
für die Prüfungssimulation

TERMINE UND BUCHEN:

www.lernwerk.de/abiturvorbereitung
oder 030 / 53 000 50

**WÖCHENTLICHE
PRÜFUNGSVORBEREITUNG**

ERFOLGREICH

DAS ABITUR

BESTEHEN

**AUCH ALS INTENSIVKURS ABINAUTEN
IN DEN WINTER- UND OSTERFERIEN**

Mit dem bestandenen Abitur erreichst du einen wichtigen Meilenstein deines Lebens. In unseren Vorbereitungskursen trainieren wir optimal für die letzte Hürde der Schulzeit und helfen dir dabei, in der aufreibenden Prüfungsphase den Überblick zu behalten.

GRUND- UND LEISTUNGSKURS

Du möchtest mehr Sicherheit in den Abiturthemen bekommen und dich schuljahresbegleitend auf die Prüfungen vorbereiten? Dann besuchst du am besten unseren Abiturvorbereitungskurs. Ab kurz nach den Sommerferien bis zum Prüfungstermin vermitteln unsere Lehrkräfte in wöchentlich 90 Minuten Gruppenunterricht alle Prüfungsthemen eines Schulfaches. In den letzten Jahren haben wir Kurspläne mit passgenauen Unterrichtseinheiten entwickelt, um dich optimal auf deine Abiturprüfungen vorzubereiten. Am Ende deines Kurses hast du die Möglichkeit, dein Wissen in einer schriftlichen Prüfungssimulation zu testen. Unsere Vorbereitungskurse eignen sich für Grund- und Leistungskurse!

Alle Kursinhalte unter:
www.lernwerk.de/abiturvorbereitung



ABIREADER INKLUSIVE: Die relevanten Abithemen zusammengefasst. Leicht und verständlich erklärt.



OPTIONAL MIT PRÜFUNGSIMULATION

Eine Klausur unter echten Bedingungen zu schreiben, hilft seiner Abiturprüfung beruhigt entgegen zu blicken.

**ABI
NAUTEN**
DEINE ABITURVORBEREITUNG

KLASSEN:
12. und 13. Klasse

UNTERRICHTSFORM:
Gruppenkurs

UMFANG:
Osterferien: 4 Tage à 6 Stunden
Winterferien: 5 Tage à 4,5 Stunden

PREIS:
Winterferien 349,-€ einmalig
Osterferien 399,-€ einmalig

TERMINE UND BUCHEN:
www.lernwerk.de/abinauten
oder 030 / 53 000 50

**INTENSIVE VORBEREITUNG FÜR
DEINE ABITURPRÜFUNGEN**

Unsere Abinauten-Kurse sind das Intensivste, was das Lernwerk für deine Abiturvorbereitung bietet. In einer ganzen Ferienwoche, abseits des täglichen Schulstresses, bearbeiten wir alle prüfungsrelevanten Themen in deinem Abiturfach. Jeden Tag steht dabei ein Oberstufensemester im Mittelpunkt.

Für unsere Abinauten-Kurse wählen wir unsere Abi-erfahrensten Lehrkräfte aus. Sie alle verfügen über jahrelange Erfahrung in der erfolgreichen Abiturvorbereitung. Zusätzlich gibt es bei unseren Kursen einen von unserem Expertenteam entwickelten Reader, der alle Abiturthemen deines Faches übersichtlich darstellt und zusätzlich zahlreiche passende Aufgaben zum Üben beinhaltet. Wähle deine passende Abinauten-Vorbereitung!

WINTERFERIEN

In den Winterferien finden die Abinauten in unseren Lernwerk-Filialen statt und es gibt zahlreiche Kurse für Mathe, Deutsch, Englisch, aber auch für Biologie, Erdkunde, Geschichte und Physik!

An 5 Tagen finden die Unterrichtseinheiten jeweils von 09:00 Uhr bis 14:30 Uhr statt.

OSTERFERIEN

In den Osterferien finden die Abinauten zentral an der Johannesschule in Schöneberg statt. In bester Lernatmosphäre wirst du dort eine optimale Vorbereitung für dein Abifach erhalten.

In den Osterferien gibt es Kurse für Deutsch, Mathe, Englisch, Chemie, Biologie sowie Physik! An 4 Tagen arbeiten die Abinauten-Lehrkräfte zwischen 09:30 Uhr und 16:45 Uhr mit dir zusammen auf deine Abiturprüfung hin!



ABIREADER INKLUSIVE: Die relevanten Abithemen zusammengefasst. Leicht und verständlich erklärt.



WELCHER LERNTYP BIN ICH?

KLASSEN:

5. bis 13. Klasse

UNTERRICHTSFORM:

Gruppenkurs

UMFANG:

3 Termine à 60 Minuten

PREIS:

79,-€ einmalig

TERMINE UND BUCHEN:

www.lernwerk.de/doq-basiskurs
oder 030 / 53 000 50

**IM KURS INKLUSIVE:
LERNTECHNIKEN FÜR ALLE FÄCHER**



LERNZIELE

- den eigenen Lerntyp bestimmen
- wie man eigenes Lernmaterial erstellt
- Lerntechnik für alle Fächer erhalten

Welcher Lerntyp bin ich?

Dem einen fällt es leicht, den Schulstoff einfach über das Gehör aufzunehmen, dem anderen ist durch eine anschauliche Tabelle geholfen. Kennt ein Schüler seinen eigenen Lerntyp, gelingt es ihm, zu Hause und in der Schule effektiv zu arbeiten.

Wie kann ich mein Schulleben leichter organisieren?

Durch einen für unsere Schüler eigens entwickelten Wochenplan lernt Ihr Kind, wie es sich in Schul- und Freizeit selbst organisieren kann.

Wie kann ich erfolgreich auswendig lernen?

Wir zeigen Schülern eine Technik, mit der sie sich selbst Karteikarten erstellen können und ihre Lernkarten aus dem Lernwerk-Einzelunterricht effektiv lernen.



DIALOG

Im Gespräch mit den Schülern erfahren wir mehr über sie und ihre schulische Situation. Anhand von Tests überprüfen und reflektieren sie ihr eigenes Lernverhalten. Dadurch werden sie angeregt, einen neuen Lernweg einzuschlagen.



ORGANISATION

Hier erfahren unsere Schüler, was sie selbst zu ihrem Erfolg in der Schule und im Lernwerk beitragen können. Unser oberstes Ziel ist es, jeden einzelnen zu befähigen, sein Schulleben eigenverantwortlich zu organisieren.



QUALIFIKATION

Unsere Schüler erhalten ihr erstes „Lernwerkzeug“ in Form einer Lerntechnik, die für alle Fächer zum Auswendiglernen von Fakten bestens geeignet ist. So können sie selbstständig arbeiten und nachhaltige Erfolge erzielen.

DAS LERNEN LERNEN

KLASSEN:

5. bis 13. Klasse

UNTERRICHTSFORM:

Gruppenkurs

UMFANG:

15 Termine, jeweils 60 Minuten
+ Elterstraining
Abi: 8 Termine (kein Elterstraining)

PREIS:

360,- € einmalig
Intensivkurs Abi: 199,-€ einmalig

TERMINE UND BUCHEN:

www.lernwerk.de/lernen-lernen
oder 030 / 53 000 50

**IM INTENSIVKURS ENTHALTEN:
EXKLUSIVES ELTERNTRAINING**



Am Ende eines Kurses hören wir von unseren Absolventen so schöne Dinge wie: „Ich kann mich jetzt besser selbst motivieren.“, „Jetzt geht das Lernen viel schneller.“, „Ich hatte viel Spaß und habe verstanden, wie ich aus dem Schulunterricht mehr mitnehmen kann.“

Wir haben diesen Kurs für Ihr Kind konzipiert, damit es lernt, zeitsparender und effektiver zu lernen, Aufschieberitis zu vermeiden, Prüfungen sicherer zu bewältigen, oder einfach, damit es mehr Freude am Lernen entwickelt und weniger Druck verspürt.

In einer homogenen Kleingruppe erobern wir uns unabhängig vom Schulfach mit viel Spaß unter anderem ein besseres Zeitmanagement, die perfekten Lernvoraussetzungen, neue Lesekompetenzen, die richtige Präsentationstechnik, neuartige Arbeitsweisen und erfolgreiche Lerntechniken.



NEUE EINHEIT: Lernen trotz Smartphone

LERNZIELE

- **Lernvoraussetzungen erfahren**
- **die Arbeitswoche optimal strukturieren**
- **die Selbstmotivation erhöhen**
- **mit Druck und Stress besser umgehen**
- **endlich Klausuren effektiv vorbereiten**
- **mit praktischen Lerntechniken punkten**



FÜR DEN ENDSPURT

INTENSIVKURS FÜR DAS ABITUR

Für unsere Schüler im Endspurt haben wir einen verkürzten und sehr kompakten Intensivkurs entwickelt: 8 Einheiten, in denen die wichtigsten Vorbereitungstechniken für ein erfolgreiches Abitur behandelt werden.

199,-€

INTEGRATIVE LERNTHERAPIE

KLASSEN:

1. bis 13. Klasse

UNTERRICHTSFORM:

Integrative Lerntherapie

UMFANG:

1 Termin wöchentlich,
jeweils 45 min

PREIS:

260,- € monatlich

TERMINE UND BUCHEN:

www.lernwerk.de/lerntherapie
oder 030 / 53 000 50

**WÖCHENTLICHE
LERNTHERAPIE**

**AUCH KURZTHERAPIE
MÖGLICH**



Die Integrative Lerntherapie im Lernwerk hilft Schülern mit diagnostizierter Legasthenie (LRS), Dyskalkulie (Rechenschwäche) oder einer Kombination aus beidem.

Wenn durch diese Teilleistungsstörungen „eine Beeinträchtigung der Teilhabe am Leben in der Gesellschaft zu erwarten ist“, kann Integrative Lerntherapie als Eingliederungshilfe gemäß § 35a SGB VIII gewährt werden. Das Lernwerk ist ein von der Berliner Senatsverwaltung für Bildung, Jugend und Familie anerkannter Träger für Integrative Lerntherapie. Die Kosten können auf Antrag gegebenenfalls vom Jugendamt übernommen oder als Selbstzahler getragen werden. Das Lernwerk ist Mitglied im Fachverband für integrative Lerntherapie e.V. (FiL) und führt Lerntherapie nach den Qualitätsstandards des Fachverbandes durch. Wir führen auch Kurztherapien mit Kindern der 1. und 2. Klasse durch, die noch kein Zahlenverständnis aufweisen oder nicht das Lesen erlernen können, um Teilleistungsstörungen abzufangen. Ein Anamnesegespräch durch einen zertifizierten Lerntherapeuten, bei dem der Schüler ausführlich zu Wort kommt, bildet die Grundlage unserer Arbeit. Hieraus ergeben sich die Therapieziele und der individuelle Förderplan. Unsere Vorgehensweise wird selbstverständlich dokumentiert, den Eltern und dem Schüler und ggf. dem Jugendamt rückgekoppelt

und fortwährend angepasst. Die Therapiestunden werden von einem für das Kind ausgewählten Lerntherapeuten gegeben. Ein multiprofessionelles Team, bestehend aus zertifizierten Lerntherapeuten, einer Psychologin, erfahrenen Leiterinnen, einer Kinder- und Jugendpsychotherapeutin und der Pädagogischen Leitung, begleitet den gesamten Therapieprozess.

Das Erlernen von Konzentrationstechniken und Lernmethoden sowie die Schulung aller Sinne sind wichtige Bestandteile unserer Integrativen Lerntherapie. Aus Prinzip orientieren wir uns immer an den Stärken des Kindes und geben dem Kind Hilfe zur Selbsthilfe.

Integrative Lerntherapie bezieht sowohl die Eltern als auch die Lehrkräfte der Schulen in den Therapieprozess ein - durch Gespräche, Telefonate, Berichte über die Fortschritte beim Lernen. So können alle an einem Strang ziehen, damit das Kind Freude am Lernen entwickelt und im Unterricht wieder Anschluss findet. Wir haben uns darauf spezialisiert, auch Integrative Lerntherapie für Jugendliche anzubieten - zum Beispiel, wenn sie vor einer Abschlussprüfung stehen. Es erfüllt uns mit Stolz, dass wir so im besonderen Maße für Jugendliche die Teilhabe an der Gesellschaft sichern können.

KLASSEN:

1. bis 13. Klasse

UNTERRICHTSFORM:

Einzelunterricht mit
lerntherapeutischen Anteilen

UMFANG:

1 Termin wöchentlich,
jeweils 45 Minuten

PREIS:

159,- € monatlich

TERMINE UND BUCHEN:

www.lernwerk.de/ltha
oder 030 / 53 000 50

**KOMBINATION:
NACHHILFE & LERNTHERAPIE**

NACHHILFE MIT

**LERNTHERAPEUTISCHEN
ANTEILEN**



LERNZIELE

- **Basiswissen aufbauen**
- **Konzentration steigern**
- **Schulstoff mit allen Sinnen erfahren**
- **Wissen anwenden lernen**

Manchmal benötigen Schüler nach einer erfolgreich abgeschlossenen Integrativen Lerntherapie im späteren Schulleben eine Begleitung. Oder eine Lerntherapie wurde nicht bewilligt. Nun gilt es eine Teilleistungsstörung im Lesen oder Rechnen, also eine Legasthenie (LRS) oder Dyskalkulie (Rechenschwäche) weiter zu behandeln oder dieser zu begegnen.

Gerade Kinder mit Anlaufschwierigkeiten im Lesen und Rechnen profitieren von unseren gezielten Techniken und speziell geschulten Lehrkräften. So können wir mit dieser speziell konzipierten Nachhilfe im Einzelunterricht Lernprobleme verschiedener Art beheben, bevor sie zu einer langwierigen Belastung werden.

Auch für Schüler, bei denen die Versetzung oder der Abschluss gefährdet sind, oder die durch erhebliche Lücken eine besonders intensiv betreute Unterstützung benötigen, ist diese Unterrichtsform geeignet.

Erfahrene und von uns besonders ausgebildete Lehrkräfte unterrichten mit bewährten Lernwerk-Methoden die Kinder und Jugendlichen. Ein zertifizierter Lerntherapeut erstellt gemeinsam mit der Filialleitung den Förderplan für Ihr Kind. Unser Lerntherapie-Team steht der Lehrkraft während des gesamten Lernprozesses für Rückfragen zur Verfügung.

Ein Konzentrationstraining kann in den Unterricht integriert werden. Die Eltern werden jeweils nach zwölf Unterrichtseinheiten telefonisch über den Unterrichtsfortgang informiert. Durch die besonders ausgebildete Lehrkraft mit der Begleitung des Lerntherapie-Teams unterstützen wir seit über 20 Jahren unsere Kinder und Jugendlichen mit Teilleistungsstörungen im Lernwerk.

EXTRASTUNDEN

DIE PERFEKTE ERGÄNZUNG

Manchmal ist es sinnvoll, zusätzlich einzelne Nachhilfestunden zu nehmen. Komplexe Themen werden in der Schule nicht immer sofort verstanden und Ihr Kind braucht deshalb noch mehr Training und Unterstützung. Besonders sinnvoll sind Extrastunden auch direkt vor einer Klausur oder einem Test, um verpassten oder nicht verstandenen Stoff nachzuarbeiten. Hier können Sie flexibel agieren, ganz unabhängig davon, ob Ihr Kind bereits einen regelmäßigen Kurs bei uns besucht oder Sie kompletter Lernwerk-Neuling sind. Unsere Extrastunden sind in allen gängigen Schulfächern verfügbar und werden von geschulten Lehrkräften nach unseren Lernwerk-Methoden individuell geplant und gestaltet.



1 Extrastunde
33,-€



5 Extrastunden
159,-€



10 Extrastunden
299,-€

KLASSEN:

3. bis 13. Klasse

UNTERRICHTSFORM:

Einzelunterricht

UMFANG:

Pro Termin jeweils 45 Minuten

PREIS:

Paket S: 1 x Extrastunde für 33,-€

Paket M: 5 x Extrastunde für 159,-€

Paket L: 10 x Extrastunde für 299,-€

TERMINE UND BUCHEN:

www.lernwerk.de/extrastunden
oder 030 / 53 000 50

IST MEIN KIND AN DER RICHTIGEN SCHULE?

Im Laufe der Schulzeit tauchen immer wieder wichtige Fragen auf, die sich maßgeblich auf die Schulkarriere auswirken können. Um hier die richtigen Entscheidungen zu treffen, braucht es viel Einfühlungsvermögen und die notwendige Erfahrung. Im Beratungsgespräch mit Swantje Goldbach, Pädagogische Leiterin, erhalten Familien fundierte Hilfe rund um individuelle Schulthemen.

- **Wahl des richtigen Schultyps**
- **Welche Schule ist die richtige?**
- **Schulwechsel?**
- **Schulreife**
- **Motivation**
- **Eltern-Kind-Kommunikation**
- **Legasthenie**
- **Dyskalkulie**



TERMINVEREINBARUNG UNTER:

www.lernwerk.de/schulberatung oder 030 / 53 000 50
Preis pro Termin: 99,-€ einmalig

STANDORTE

1. STEGLITZ

ROTHENBURGSTR. 32
12165 BERLIN

2. ZEHLENDORF

POTSDAMER STR. 50
14163 BERLIN

3. LICHTERFELDE

DRAKESTR. 33
12205 BERLIN

4. CHARLOTTENBURG

NEHRINGSTR. 21/22
14059 BERLIN

5. WILMERSDORF I

FECHNERSTR. 11
10717 BERLIN

6. WILMERSDORF II

SIGMARINGER STR. 28
10713 BERLIN

7. MARIENDORF

ALT-MARIENDORF 32
12107 BERLIN

8. PRENZLAUER BERG

SCHÖNHAUSER ALLEE 167C
10435 BERLIN

9. FRIEDRICHSHAIN

GRÜNBERGER STR. 54
10245 BERLIN

10. REINICKENDORF

HEINSESTR. 39
13467 BERLIN

11. PANKOW

BREITESTR. 16
13187 BERLIN

12. SPANDAU

RITTERSTR. 16
13597 BERLIN

13. POTSDAM

HANS-THOMA-STR. 13
14467 POTSDAM

13

10

11

8

12

4

5

6

9

1

7

2

3

Lernwerk



LERNWERK

1. Platz

Lernwerk GmbH
Rothenburgstraße 32
12165 Berlin
Tel.: 030 / 53 000 50
www.lernwerk.de

Servicezeiten: Mo. - Fr.: 10:30 - 19:00 Uhr
Sommerferien: Mo. - Fr.: 08:30 - 17:00 Uhr
Unterricht täglich bis 21:00 Uhr
Social Media:



Mitglied im:



Bekannt aus:

